

PLAN CLIMAT-AIR-ENERGIE TERRITORIAL CC Portes de Vassivière

SYNTHÈSE DE LA STRATÉGIE



RAPPEL DES GRANDS ENJEUX CLIMAT-AIR-ÉNERGIE PAR THÉMATIQUE

THÉMATIQUES

ENJEUX PRIORITAIRES



CONSOMMATIONS ÉNERGÉTIQUES

► L'énergie consommée = 1^{er} levier d'action dans la lutte contre le changement climatique et la pollution de l'air.

1



Réduire les besoins en énergie par l'efficacité et la sobriété

2



Décarboner le mix énergétique en limitant le recours aux énergies fossiles



ÉMISSIONS DE GAZ À EFFET DE SERRE

► La concentration des émissions de gaz à effet de serre dans l'atmosphère constitue un des principaux paramètres affectant directement l'évolution du climat.



Réduire les émissions de GES liées aux activités du territoire



RÉSEAUX ÉNERGÉTIQUES

► Les infrastructures sur lesquelles la transition énergétique va devoir s'appuyer.



Optimiser et faire évoluer les réseaux énergétiques afin qu'ils prennent en compte les dynamiques en matière de production et de consommation énergétiques (décentralisation des moyens de production, nouveaux usages de l'électricité...)

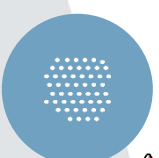


PRODUCTION D'ÉNERGIES RENOUVELABLES ET DE RÉCUPÉRATION

► Une réponse à : la raréfaction des ressources naturelles, la lutte contre le changement climatique en proposant des énergies plus « vertes » et donc moins émettrices de gaz à effet de serre, la sécurité des populations et leur santé...



Développer les énergies renouvelables en s'appuyant sur les caractéristiques du territoire et en réfléchissant aux solidarités possibles avec les territoires voisins



ÉMISSIONS DE POLLUANTS ATMOSPHÉRIQUES

► Elles impactent directement l'environnement et les conditions sanitaires des populations et certains polluants sont des précurseurs de GES.

⚠ Des mesures et des actions de lutte contre le changement climatique peuvent avoir des effets négatifs sur la qualité de l'air.

1



Réduire les émissions

2



Garantir la cohérence des actions de lutte contre le changement climatique et la problématique de qualité de l'air



SÉQUESTRATION CARBONE

► Un levier d'action d'atténuation du changement climatique permettant, par ailleurs, d'ajuster les dynamiques en matière d'aménagement du territoire (artificialisation des sols pouvant concourir au déstockage carbone...).



Mieux contrôler l'urbanisation du territoire et développer le stockage carbone



ADAPTATION AU CHANGEMENT CLIMATIQUE

► Elle garantit la mitigation des impacts associés aux effets du changement climatique sur un territoire participant ainsi concomitamment à sa résilience et à l'amélioration du cadre des vies des habitants.

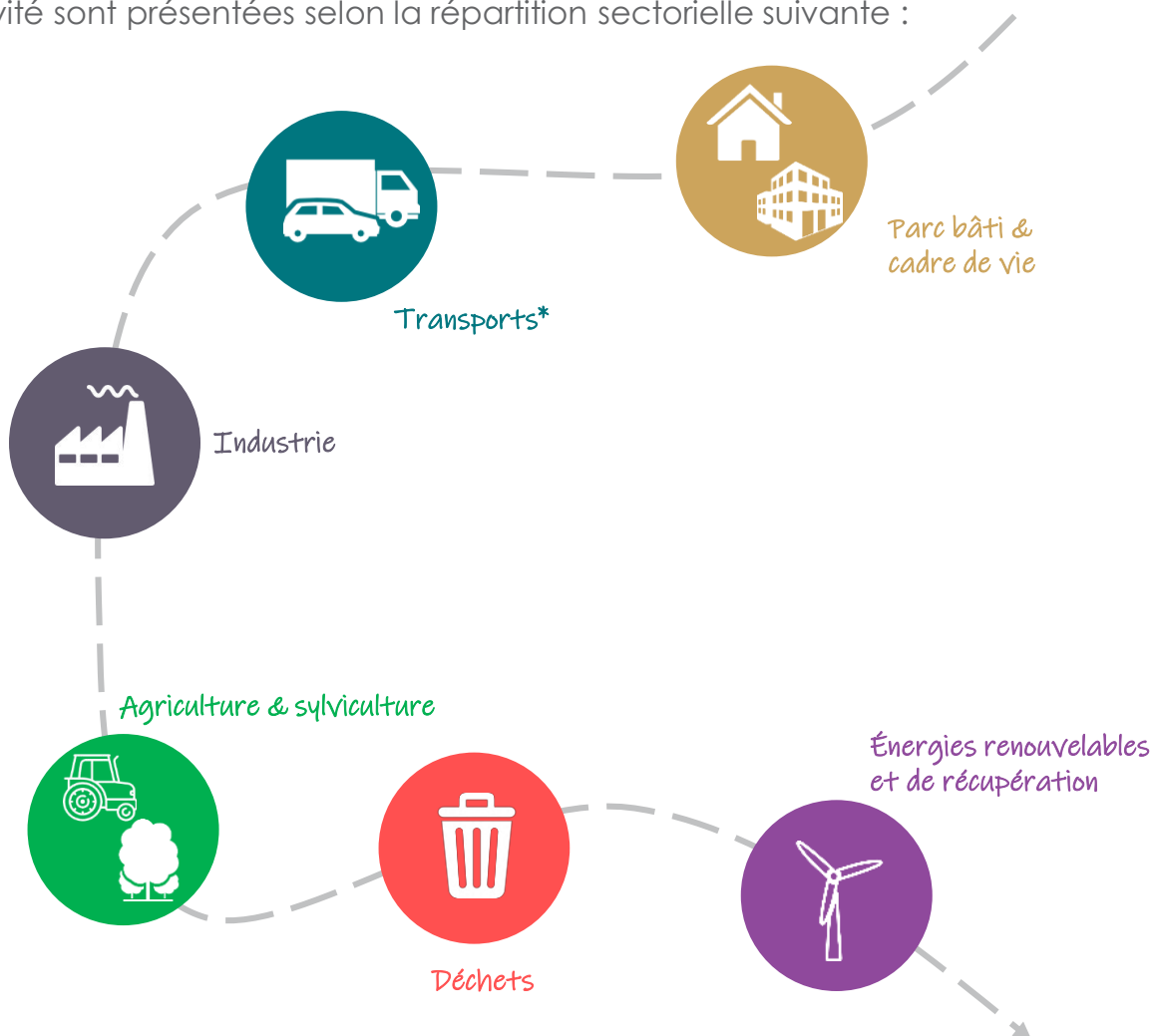


Renforcer et essaimer les actions favorisant l'adaptation du territoire

UNE APPROCHE TRANSVERSALE ET... MULTISECTORIELLE

La stratégie climat-air-énergie définie pour la communauté de communes des Portes de Vassivière est une démarche transversale et intégrée, considérant plusieurs thématiques (consommations énergétiques, émissions de GES, séquestration carbone, énergies renouvelables...), et dont les objectifs et orientations portent sur l'ensemble des activités (habitat, transport, agriculture...) du territoire.

Dans ce cadre, et afin de rendre compte de la trajectoire souhaitée, les ambitions de la collectivité sont présentées selon la répartition sectorielle suivante :



*Les transports : Deux approches existent pour calculer les consommations d'énergie et les émissions de gaz à effet de serre pour ce secteur :

- **L'approche « responsabilité », ou gravitaire (AG)** : on considère les déplacements dont le territoire est responsable (les déplacements ayant pour origine ou destination le territoire, même si ce déplacement est réalisé en partie en dehors de celui-ci), excluant les flux de transits.
- **L'approche cadastrale (AC)** : on considère l'ensemble des déplacements sur le territoire géographique, quelque soit l'origine ou la destination (inclue les flux de transit)

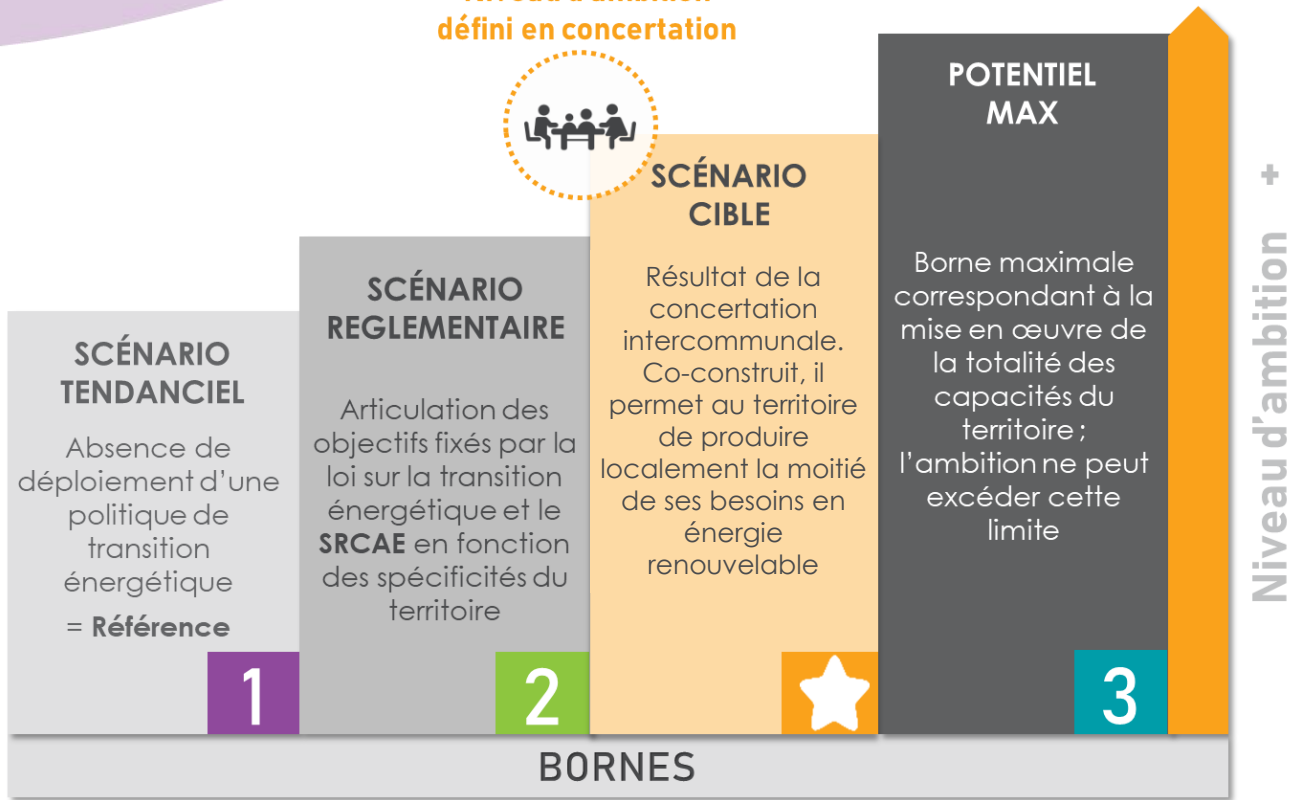
ÉLÉMENTS DE CADRAGE DE LA STRATÉGIE

Quels sont les objectifs minimaux que mon territoire peut se fixer ?
 Quelles sont les limites qu'il ne pourra pas dépasser ?

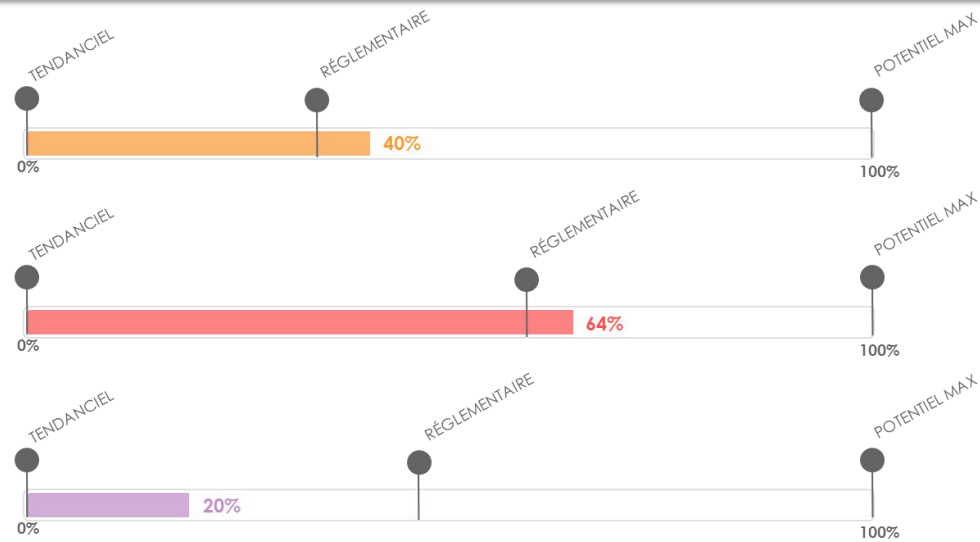
Comment se situe notre ambition par rapport aux autres scénarii ?

Contexte départemental

Niveau d'ambition défini en concertation



ÉVOLUTION PAR RAPPORT À L'ÉTAT INITIAL 2015 POSITIONNEMENT DE LA STRATÉGIE PAR RAPPORT AUX DIFFÉRENTES BORNES

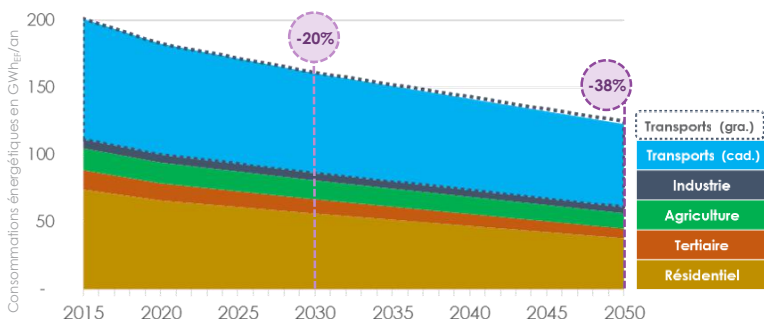


QUELLE EST LA TRAJECTOIRE DE MON TERRITOIRE ?

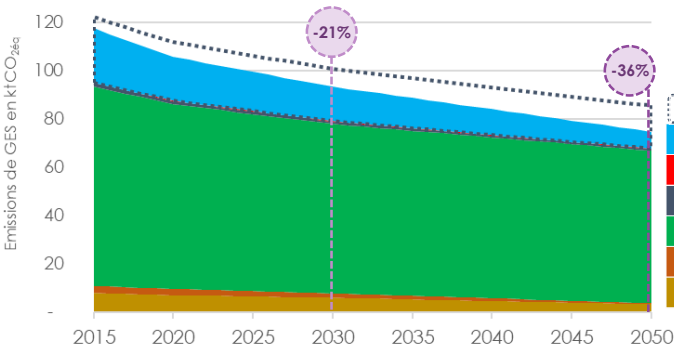
Les scénarii cibles par secteur et par thématiques PCAET

CONSOUMMATIONS ÉNERGÉTIQUES

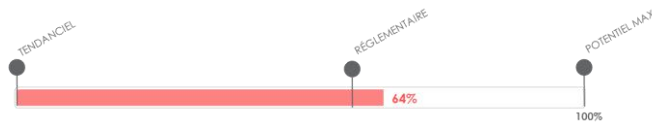
Objectif cible : - 38 %



ÉMISSIONS DE GAZ À EFFET DE SERRE



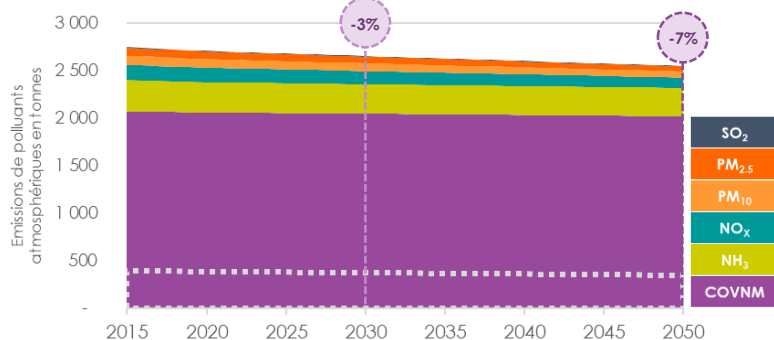
Objectif cible : - 36 %



Objectif cible* : - 19 %

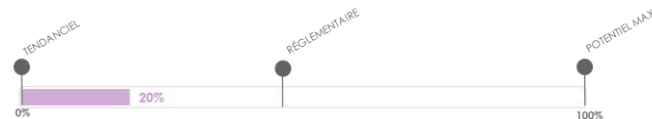
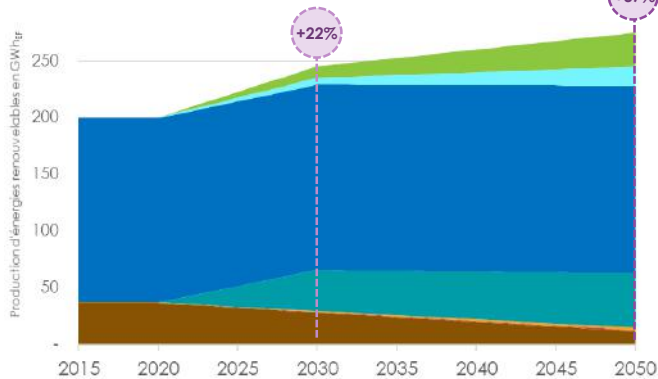
* Sont indiquées en pointillés les émissions de COVNM d'origine anthropique, le reste étant d'origine naturelle. Les émissions naturelles ne sont pas prises en compte dans le calcul de l'objectif de réduction

ÉMISSIONS DE POLLUANTS ATMOSPHÉRIQUES*



Objectif cible : + 37 %

PRODUCTION D'ÉNERGIES RENOUVELABLES



QUELLE EST LA TRAJECTOIRE DE MON TERRITOIRE ?

Les différentes thématiques transversales abordées dans la stratégie



La promotion des **réseaux de chaleur** et la **priorisation des sources d'énergies renouvelables locales et peu émissives** dès que possible (chaleur fatale...)



L'optimisation des réseaux existants et l'étude de leur vulnérabilité



L'encouragement de l'émergence et du développement des filières de **productions biosourcées** en les privilégiant, notamment, dans le secteur de la construction



L'augmentation de la **séquestration carbone** en s'appuyant sur les spécificités du territoires et les outils d'aménagement (SCoT, PLU/PLUi...)



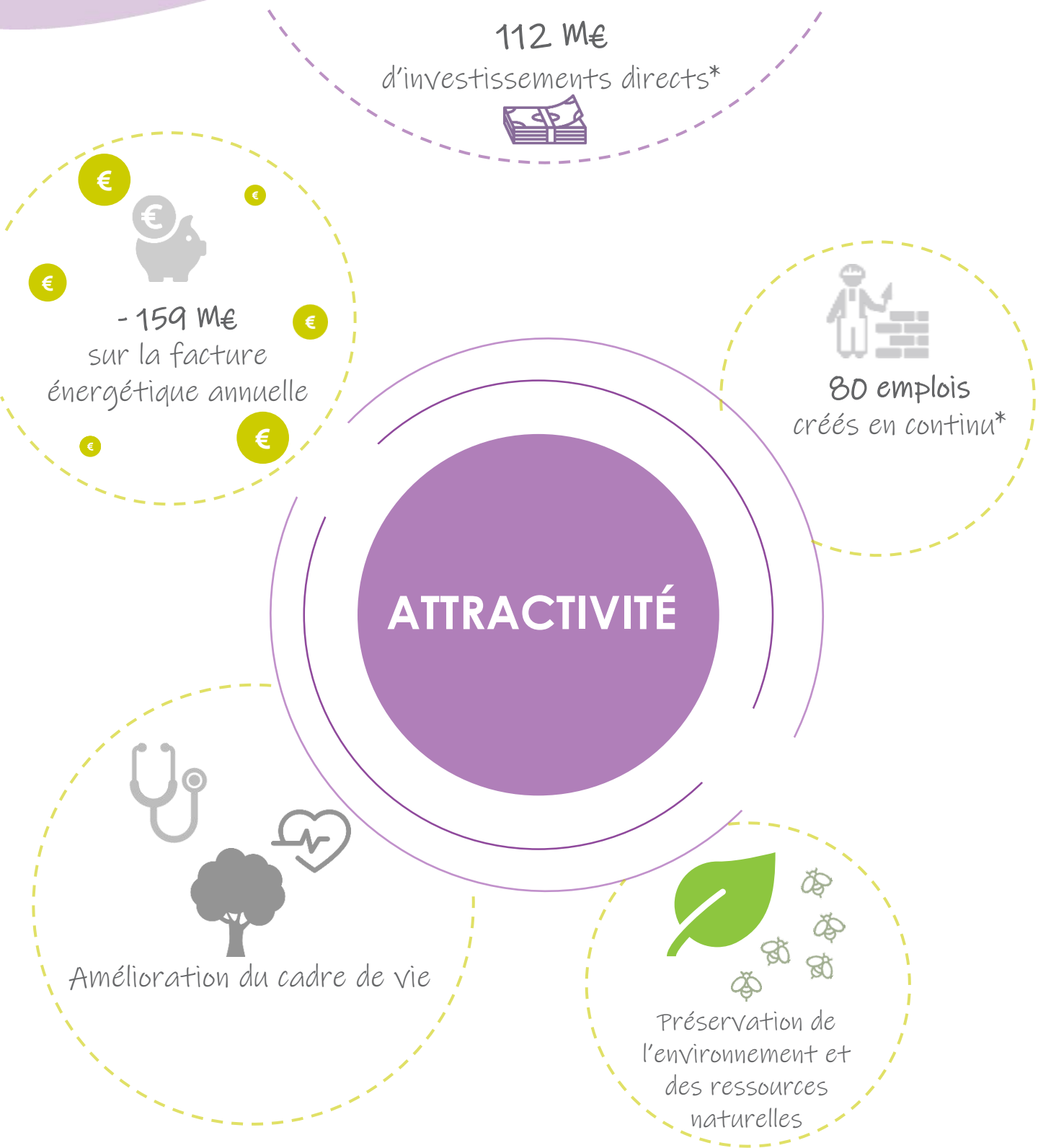
L'adaptation au changement climatique par l'accroissement de la résilience du territoire face à ses effets via :

- Un aménagement du territoire prenant en compte les effets du changement climatique (températures et aléas), principalement : **rénovation et constructions performantes**, intégration du risque **inondation**
- **Une sécurisation des moyens de subsistance** : activités économiques et approvisionnement alimentaire






La **santé environnementale** par la prise en compte des dimensions sanitaires et du cadre de vie dans la définition des orientations

ET LES COBÉNÉFICES POUR MON TERRITOIRE ?



*Secteurs du parc bâti et des EnR uniquement, sur la période 2015-2050


Le parc bâti comprend le parc de logements ainsi que les bâtiments tertiaires.

-  **2^{ème}** Secteur en matière de consommations énergétiques : 88 GWh_{eff}/an (37% : résidentiel ; 7% : tertiaire)
-  **3^{ème}** Secteur en matière d'émissions de gaz à effet de serre : 11 ktCO_{2,eq}/an (résidentiel : 7% ; tertiaire : 3%)
-  Principal émetteur de particules (PM₁₀ et PM_{2,5}) ; émetteur de composés volatiles non méthaniques (COVNM)


LE PARC BÂTI ET LE CADRE DE VIE

LE PARC RÉSIDENTIEL

4 300 logements


 **89%** de logements construits avant 1990 (résidences principales)

 **44%** de logements disposant d'une étiquette DPE E, F ou G

 **22%** des consommations énergétiques sont des énergies fossiles (49% bois-énergie)

LE PARC TERTIAIRE

56 000 m²

 Le chauffage et l'usage « autre » concentrent 85% des consommations










40% des consommations sont issues des énergies fossiles

LES AXES STRATÉGIQUES


- 1** Améliorer la **performance énergétique** du parc bâti des collectivités ★
- 2** Sensibiliser à la **sobriété énergétique** au sein des **bâtiments publics** ★
- 3** Améliorer la **performance énergétique** du parc de **logements individuels** ★
- 4** Diminuer les consommations énergétiques de **l'éclairage public** ★
- 5** **Lutter contre la précarité énergétique** dans le logement ★
- 6** Intégrer dans la **commande publique des objectifs de performance environnementale**
- 7** Développer le **pilotage des consommations** du parc **bâti des collectivités**
- 8** **Sensibiliser et informer le grand public** sur les gestes de **sobriété** et les dispositifs existants
- 9** Favoriser la **végétalisation** des espaces urbanisés (confort thermique + gestion des eaux)
- 10** Structurer localement la **filière énergétique** de la **rénovation** (artisans, matériaux...)

★ Orientations fortement structurantes dans le cadre de la stratégie

à 2050

		- 49 %	- 49 %
		- 50 %	
		- 58 %	- 65 %
		- 84 %	
		- 53 %	- 52 %
		- 12 %	

ÉQUIVALENT EN RÉNOVATION THERMIQUE BBC :

 2 600 maisons individuelles (85/an) (80% du parc)

 133 log. collectifs (4/an) (40%)
52 log. sociaux (2/an) (62%)



14 000 m² tertiaires publics (70%)

30 000 m² tertiaires privés (83%)

INVESTISSEMENTS

132 M€

ÉCONOMIES

79 M€

EMPLOIS LOCAUX CRÉÉS

35 en continu



Les transports incluent la mobilité des individus ainsi que le transport de marchandises sur le territoire de la CC Portes de Vassivière

TRANSPORTS



1^{er} Secteur en matière de consommations énergétiques : 90 GWh_{EF}/an (90 GWh_{EF}/an en approche cadastrale)



2^{ème} Secteur en matière d'émissions de GES : 27 ktCO_{2éq}/an (22 ktCO_{2éq}/an en approche cadastrale)



Principal émetteur de dioxyde d'azote (NO_x) et contributeur aux émissions de particules (PM₁₀ et PM_{2,5})



FRET*



32 millions de t.km/an de besoins de transport de marchandises, dont :

79% sont effectués par la route



MOBILITÉ DES MÉNAGES*

74% des déplacements réalisés en automobile (mobilité quotidienne et exceptionnelle)

28% des déplacements sont des déplacements quotidiens

97% des consommations énergétiques de la mobilité quotidienne sont associées à l'usage de la voiture individuelle

*Les éléments de diagnostic présentés sont issus de l'approche gravitaire

AXES STRATÉGIQUES

- 1 Développer l'offre de services de proximité (maisons de services, mutualisation de services, commerces ambulants) ★
- 2 Développer les offres de transports alternatifs à la voiture individuelle ★
- 3 Développer la mobilité électrique ★
- 3 Poursuivre les démarches entreprises en faveur du développement du télétravail ou des espaces de coworking
- 4 Optimiser la gestion des flux de marchandises du territoire
- 5 Améliorer la connaissance des déterminants de la mobilité liés au territoire

à 2050

	Approche cadastrale	- 29 %
	Approche gravitaire	- 29 %
	Approche cadastrale	- 69 %
	Approche gravitaire	- 34 %
	Approche cadastrale	- 31 %

L'approche gravitaire n'est pas pertinente concernant les émissions de polluants atmosphériques puisque la qualité de l'air est une thématique intrinsèquement locale.

★ Orientations fortement structurantes dans le cadre de la stratégie

ÉQUIVALENT EN NOMBRE DE REPORTS MODAUX :

7% du trafic automobile en moins

8% d'augmentation des besoins de transports en commun

ÉCONOMIES

16 M€





4^{ème} Secteur en matière de consommations énergétiques : 6 GWh_{EF}/an



4^{ème} Secteur en matière d'émissions de GES : 1 ktCO₂éq/an



Principal émetteur de dioxyde de soufre (SO₂) et contributeur aux émissions de particules (notamment PM_{2,5})

INDUSTRIE

LES CONSOMMATIONS ÉNERGÉTIQUES PROVIENNENT À :

68%
d'électricité

32%
de produits pétroliers et charbon

50% des émissions de GES sont liées à la consommation énergétique

CONCENTRATION GÉOGRAPHIQUE :

83% des consommations énergétiques se concentrent sur 3 communes (Domps, Eymoutiers & Saint-Julien-le-Petit)

à 2050



- 32 %



- 52 %



0 %

L'industrie ne constituant pas un secteur prépondérant sur le territoire, son poids dans le bilan climat-air-énergie reste relativement marginal. Par ailleurs, les leviers d'action de la collectivité au regard de celui-ci demeurent limités et les dynamiques de réduction des consommations énergétiques répondent davantage à des logiques économiques inhérentes à chaque entreprise.

La collectivité n'a donc pas formulé d'orientations stratégiques.

Pouvoir d'action centré sur la sensibilisation et l'accompagnement

ÉQUIVALENT EN RÉDUCTION DE CONSOMMATION ÉNERGÉTIQUE PAR VECTEUR



- 50% de consommation de produits pétroliers (0,7 GWh/an économisé)

ÉCONOMIES

1,4 M€



AGRICULTURE & SYLVICULTURE

L'agriculture seule est le :



3^{ème}

Secteur en matière de consommations énergétiques : 16 GWh_{eff}/an



7^{ème}

Secteur en matière d'émissions de GES : 83 ktCO₂eq/an



Secteur responsable de 99% des émissions d'ammoniac (NH₃)



17 800 UGB

Élevages bovin viande et ovins extensifs

94%

des GES d'origine non-énergétique

98%

du mix énergétique vient des produits pétroliers



USAGE DES SOLS

37%

de la superficie territoriale est de la SAU (13 600 ha)

56%

de la superficie territoriale est couverte de forêts (20 700 ha)

94 tCO₂/an sont stockés par les sols et la forêt

AXES STRATÉGIQUES

- 1 Sensibiliser à une **gestion durable des forêts et aux stratégies adaptatives** de celles-ci ★
- 2 Favoriser et structurer les **circuits courts** ★
- 3 Définir une **politique agricole durable et vertueuse**
- 4 Sensibiliser les agriculteurs à l'**amélioration de la performance agricole et environnementale de leurs activités**
- 4 Réfléchir à la mise en place de **contrats de réciprocité avec les territoires urbains pour répondre à des enjeux climatiques et de développement territorial**

à 2050



- 30 %



- 24 %



- 6 %

ÉQUIVALENT EN NOMBRE DE TRACTEURS PASSÉS AU BANC D'ESSAI :

50 tracteurs



ÉCONOMIES

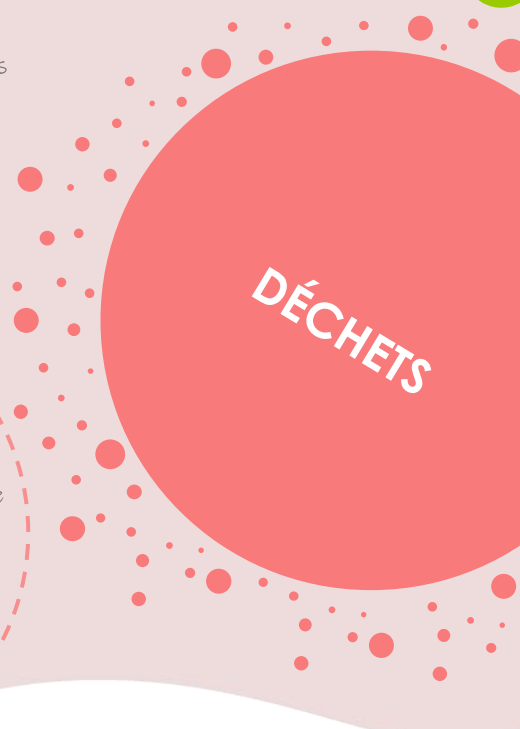
7 M€



5^{ème} Secteur en matière d'émissions de gaz à effet de serre : moins de 1ktCO₂éq/an (CH₄ principalement)



Emetteur modéré d'ammoniac (NH₃)



CHIFFRES HAUTE-VIENNE



468 kg de déchets / personne en 2013 (484 kg en 2005)



519 kg en moyenne 475 kg en moyenne



39 % des déchets ménagers recyclés en 2013 (23 % en 2005)



35% en moyenne

PRINCIPALES SOURCES :



- Ramassage & acheminement
- Méthanisation & compostage
- Combustion



NH₃ : Compost et traitement des déchets

AXE STRATÉGIQUE

1

Mettre en place un programme de réduction des déchets ★

à 2050



- 34%



< 1 ktCO₂éq/an

DEUX ENJEUX A CONCILIER :

Diminuer les quantités de déchets produits

Valoriser les déchets à travers les différentes filières

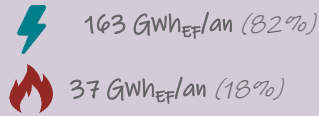


ÉNERGIES RENOUVELABLES & DE RÉCUPÉRATION

Objectifs :

- Développement de l'ensemble des ressources disponibles pour dépasser le scénario cible
- Diversifier une production EnR actuellement portée par les barrages

PRODUCTION ACTUELLE



Hydraulique
Solaire PV
Micro-Hydraulique



Bois Energie
Solaire Thermique

AXES STRATÉGIQUES

1 Bois énergie : **développer et structurer davantage la filière courte bois-énergie locale** ★

2 Photovoltaïque : favoriser le développement de **projets sur grandes toitures et ombrières et promouvoir l'implication des collectivités et des citoyens dans le financement** de ceux-ci ★

3 Photovoltaïque : promouvoir les **installations photovoltaïques sur les toitures individuelles** ★

4 Éolien : **faire des projets éoliens des projets territoriaux** par la sensibilisation des collectivités et des habitants et leur implication dans le financement des projets ★

5 Éolien : mettre en commun des études **afin de définir des projets territoriaux cohérents**



Autonomie énergétique
220%

À 2050

	8 éoliennes	48 GWh/an
	10 ha de panneaux	17 GWh/an
	Production constante	162 GWh/an
	1 250 équivalents logement	12 GWh/an
	775 équivalents logement	2 GWh/an
	3 méthaniseurs	30 GWh/an
TOTAL		275 GWh/an

★ Orientations fortement structurantes dans le cadre de la stratégie

INVESTISSEMENTS

112 M€

EMPLOIS LOCAUX CRÉÉS

45
en continu